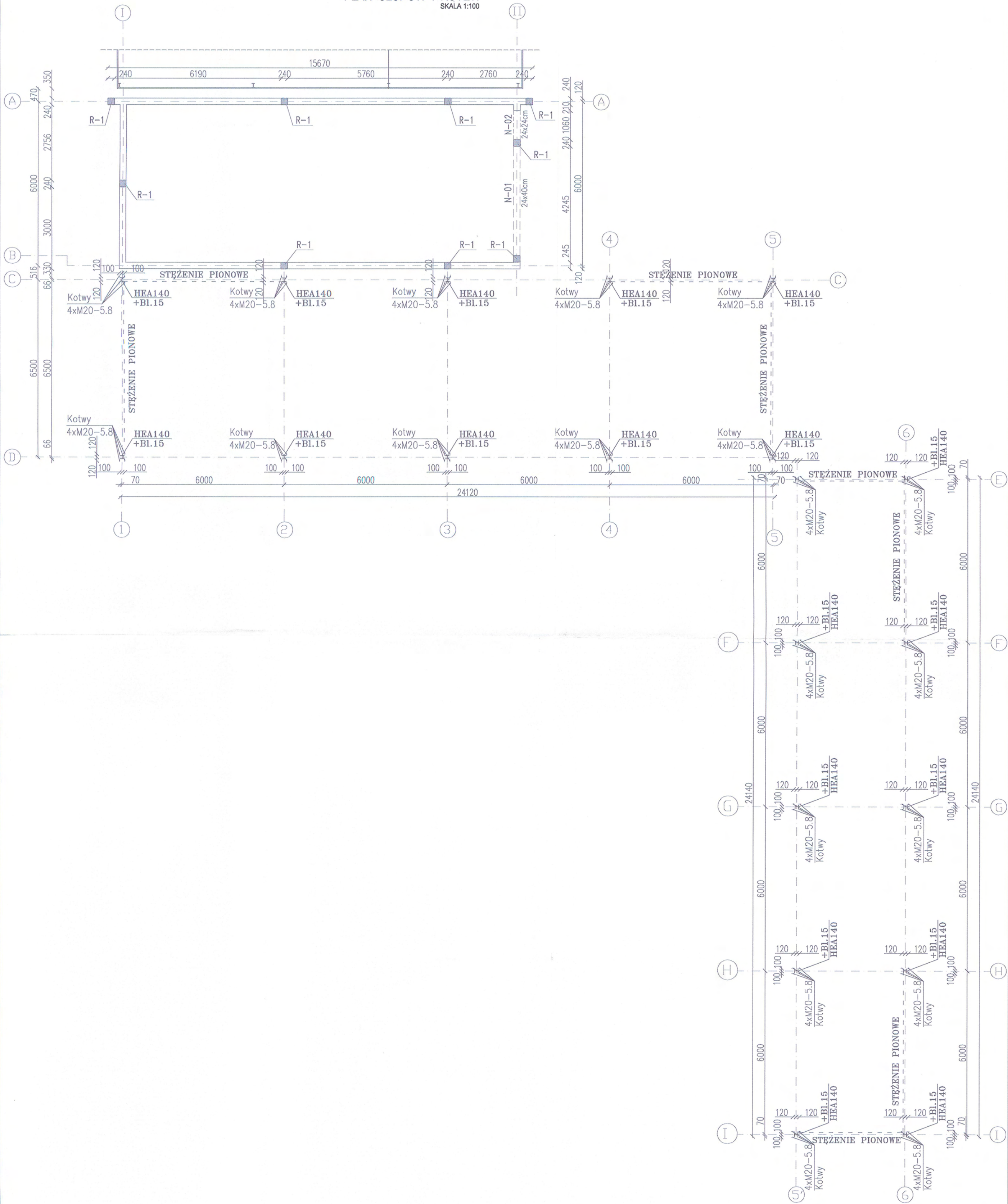


±0,00 = 148,74m n.p.m


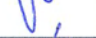
Beton : C20/25-B25
Stal zbrojeniowa A-IIIIN B500SP
otulina 2,5m

PROJEKT PROFIL S.C. WOLCIECH LECH MIROSLAW FIUK 08-110 Siedlce, ul. Stefana Okrzei 28	PRZEDMIOT INWESTYCJI:	Budowa PSZOK, w tym: rozbudowa, przebudowa i nadbudowa portierni budowa budynku naprawczo-składowego, budowa dwóch wiat na kontenery na odpady, budowa muru oporowego, utwardzenie terenu o powierzchni ok. 1200m ²			
	ADRES:	Zakład Utylizacji Odpadów w Woli Suchożebrskiej, działki nr: 1376, 1377 i 1888 obręb Wola Suchożebrska, jednostka Suchożebrzy			
	INWESTOR:	Zakład Utylizacji Odpadów Sp. z o.o. ul. Błonie 3, 08-110 Siedlce			
	TYTUŁ RYSUNKU:	BUDYNEK NAPRAWCZO-SKŁADOWY RZUT PRZYZIEMIA			
	projektant nr upr.w spec. konstr. budowlanej bez ograniczeń	inż. Mirosław Fiuk Wa-489/01	branża	KONSTRUKCJA	
	sprawdzający nr upr.w spec. konstr. budowlanej bez ograniczeń	inż. Tomasz Korytowski MAZ/0042/POOK/07	zakres	PROJEKT BUDOWLANY	
		skala	1:100	nr rys.	PB-KB-02
		data	05.2016r.	rewizja	00

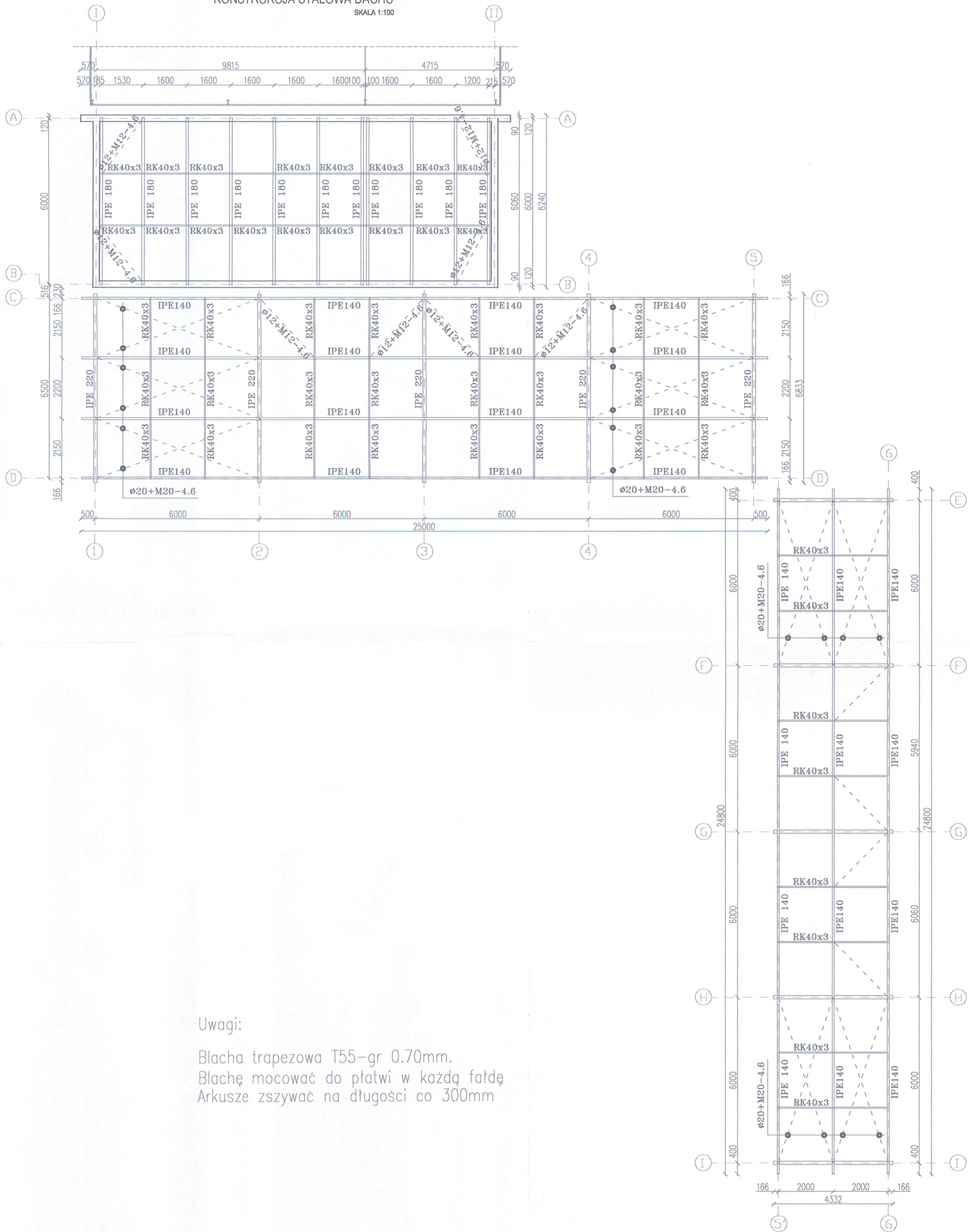
PLAN SŁUPÓW I KOTEW
SKALA 1:100



Materiał-stal:
Ramy: S355
Płatwie: S350GD
Rygl. ściennie: 235
Słężenia: S235

PROJEKT PROFIL S.C. WOJCIECH LECH MIROSLAW FIUK 08-110 Siedlce, ul. Stefana Okrzei 28	PRZEDMIOT INWESTYCJI:	Budowa PSZOK, w tym: rozbudowa, przebudowa i nadbudowa portierni budowa budynku naprawczo-składowego, budowa dwóch wiat na kontenery na odpady, budowa muru oporowego, utwardzenie terenu o powierzchni ok. 1200m2				
	ADRES:	Zakład Utylizacji Odpadów w Woli Suchozebrskiej, działki nr: 1376, 1377 i 1888 obręb Wola Suchozebrska, jednostka Suchozebrzy				
	INWESTOR:	Zakład Utylizacji Odpadów Sp. z o.o. ul. Błonie 3, 08-110 Siedlce				
	TYTUŁ RYSUNKU:	PLAN SŁUPÓW I KOTEW				
projektant nr upr.w specj. konstr. budowlanej bez ograniczeń	inż. Mirosław Fiuk Wa-489/01		branża	KONSTRUKCJA		
sprawdzający nr upr.w specj. konstr. budowlanej bez ograniczeń	inż. Tomasz Korytowski MAZ/0042/POOK/07		zakres	PROJEKT BUDOWLANY		
			skala	1:100	nr rys.	PB-KB-03
			data	21.04.2016r.	rewizja	00

KONSTRUKCJA STALOWA DACHU
SKALA 1:100



Uwagi:

Blacha trapezowa T55-gr 0.70mm.
Blachę mocować do płatwi w każdą fałdę
Arkusze zszywać na długości co 300mm

Materiał-stal:
Ramy: S355
Płatwie: S350GD
Rygl. ścienne: 235
Stężenia: S235

PROJEKT PROFIL S.C. WOJCIECH LECH MIROSLAW FIUK 08-110 Siedlce, ul. Stefana Okrzei 28	PRZEDMIOT INWESTYCJI:	Budowa PSZOK, w tym: rozbudowa, przebudowa i nadbudowa portierni budowa budynku naprawczo-składowego, budowa dwóch wiat na kontenery na odpady, budowa muru oporowego, utwardzenie terenu o powierzchni ok. 1200m ²			
	ADRES:	Zakład Utylizacji Odpadów w Woli Suchożebrskiej, działki nr: 1376, 1377 i 1888 obręb Wola Suchożebrska, jednostka Suchożebrzy			
	INWESTOR:	Zakład Utylizacji Odpadów Sp. z o.o. ul. Błonie 3, 08-110 Siedlce			
	TYTUŁ RYSUNKU:	KONSTRUKCJA STALOWA DACHU			
projektant nr upr.w spec. konstr. budowlanej bez ograniczeń sprawdzający nr upr.w spec. konstr. budowlanej bez ograniczeń	inż. Mirosław Fiuk Wa-489/01		branża	KONSTRUKCJA	
	inż. Tomasz Korytowski MAZ/0042/P00K/07		zakres	PROJEKT BUDOWLANY	
			skala	1:100	nr rys. PB-KB-04
			data	05.2016r.	rewizja 00

11.EKSPERTYZA TECHNICZNA

-Cel i podstawa merytoryczna opinii

Celem ekspertyzy technicznej jest możliwości budowy budynku naprawczo-składowego wzdłuż istniejącej ściany wiaty.

Podstawa prawna wykonania ekspertyzy w tym przypadku:

Rozporządzenie Ministra Infrastruktury z dnia 12 kwietnia 2002 r. w sprawie warunków technicznych, jakim powinny odpowiadać budynki i ich usytuowanie (Dz.U.02.75.690) „Par.204 ust.5 – Wzniesienie budynku w bezpośrednim sąsiedztwie obiektu budowlanego nie może powodować zagrożeń dla bezpieczeństwa tego obiektu lub obniżenia jego przydatności do użytkowania.” i „Par.206 ust.1 W przypadku , o którym mowa w par.204 ust.5, budowa powinna być poprzedzona ekspertyzą techniczną stanu obiektu istniejącego, stwierdzającego jego stan bezpieczeństwa i przydatności do użytkowania, uwzględniającą oddziaływania wywołane wzniesieniem nowego budynku i ust.2 – Rozbudowa, nadbudowa, przebudowa oraz zmiana przeznaczenia budynku powinny być poprzedzone ekspertyzą techniczną stanu konstrukcji i elementów budynku, z uwzględnieniem stanu podłoża gruntowego.”

- Ogólna charakterystyka budynku istniejącego

Budynek istniejący wybudowany został w 2015r.

Budynek został wzniesiony jako wiat stalowa. Dach i ściany obudowane są blachą trapezową.

Budynek jest w stanie dobrym.

- Opis połączenia

Budynek projektowany jest niezależny konstrukcyjnie od budynku istniejącego.

Budynek istniejący oraz projektowany nie mają wspólnych elementów konstrukcyjnych. Budynek projektowany będzie wzniesiony na własnych ławach fundamentowych. Budynki te nie będą niekorzystnie oddziaływać na siebie.

- Opis istniejących fundamentów


Wykonane są belki podwali nowe oraz stopy fundamentowe.

Fundamenty są w stanie dobrym.

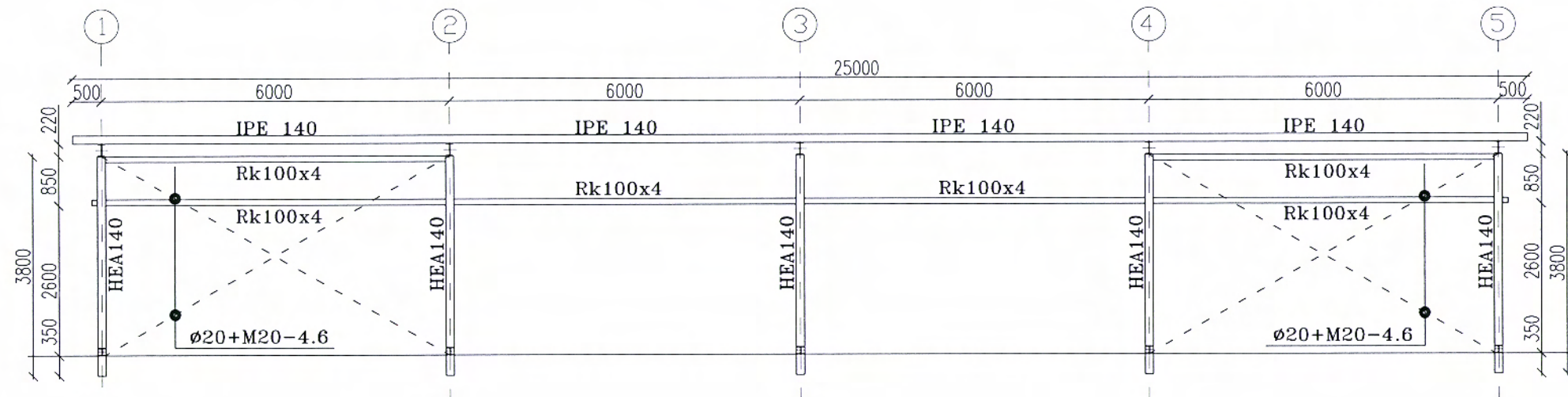
- Wnioski i zalecenia.

Na podstawie istniejącej dokumentacji oraz wizji lokalnej stwierdzono, że nie ma przeciwwskazań do budowy obiektów. Budynki mają niezależną konstrukcję i są oddylatowane od siebie.

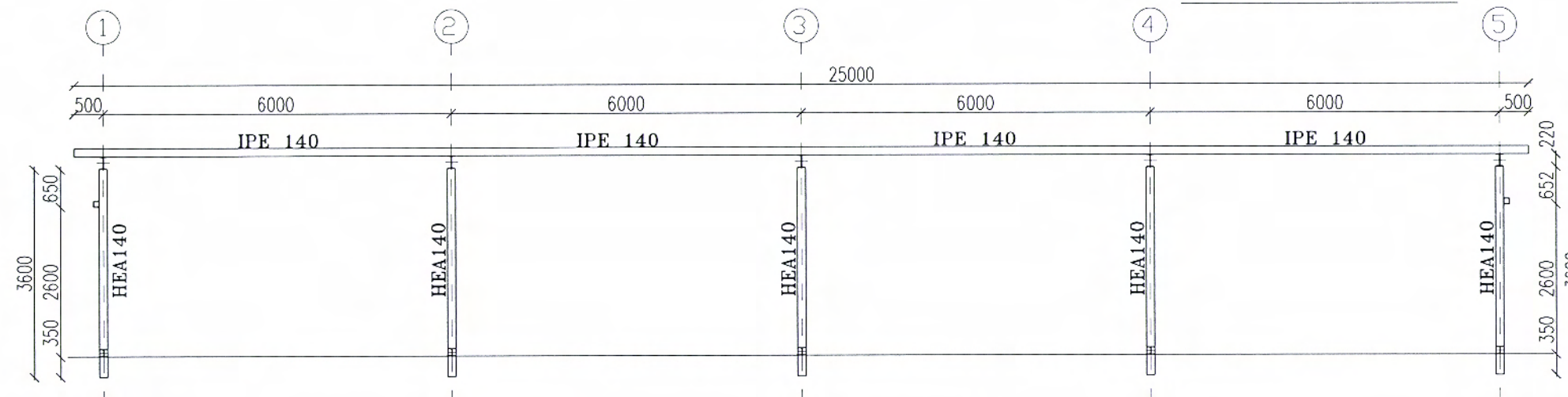
Wykonać uszczelnienie na styku łączonych dachów obiektów.


mgr MIKOŚLAW PIK
UPRAWNIENIA BUDOWLANE
do projektowania i nadzoru
w specjalności konstrukcyjno-budowlanej
Wz-435-01

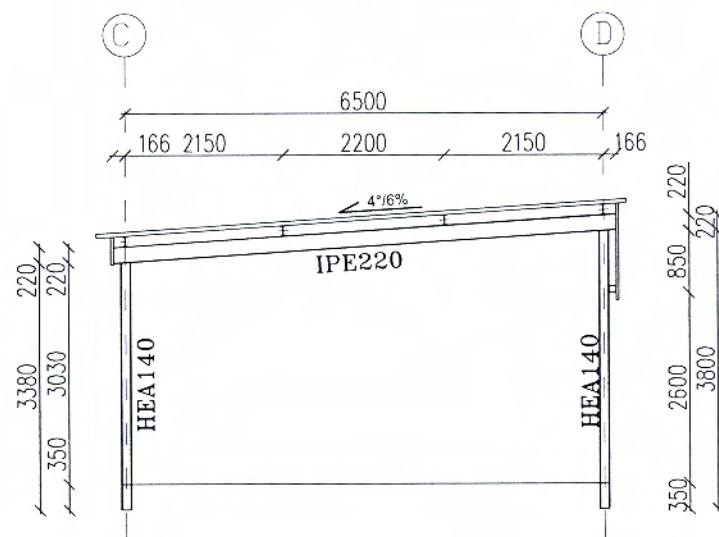
KONSTRUKCJA W OSI C



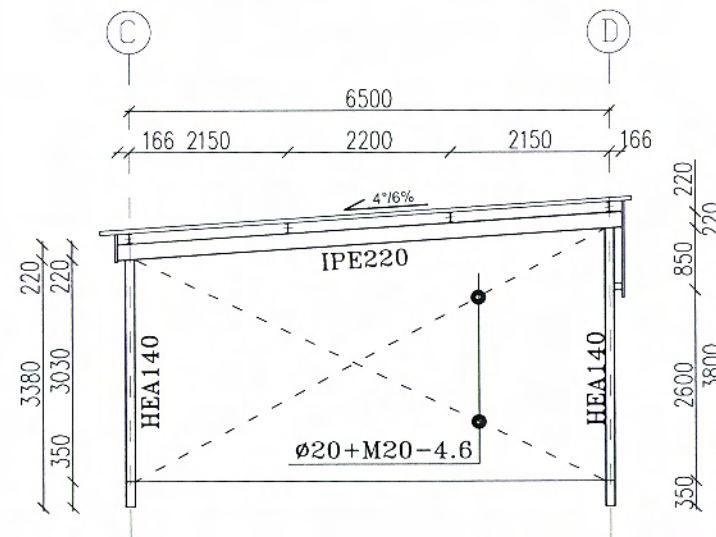
KONSTRUKCJA W OSI D



KONSTRUKCJA W OSIACH 2-4



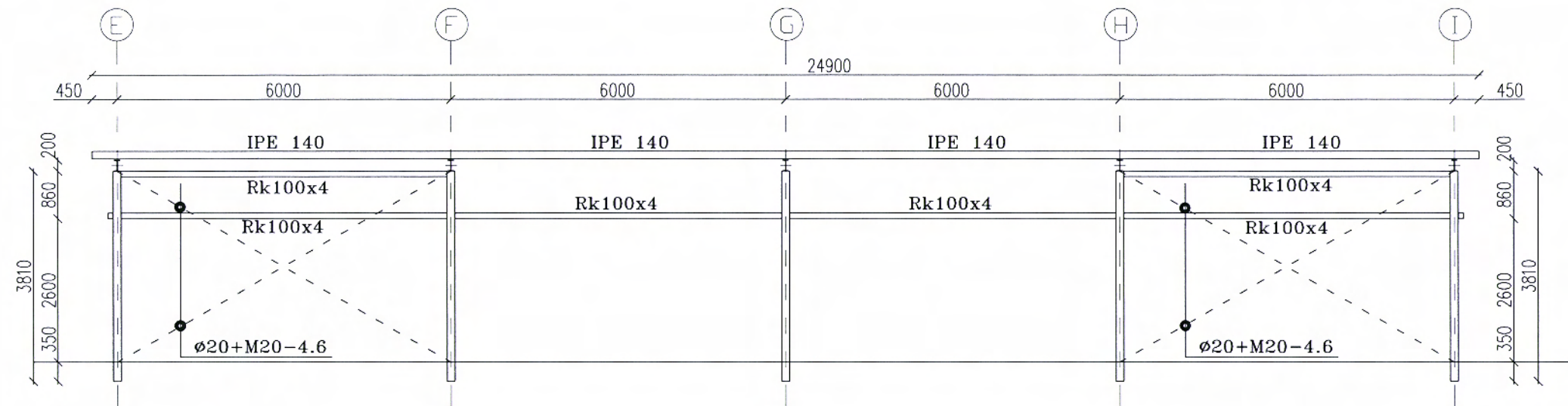
KONSTRUKCJA W OSIACH 1-5



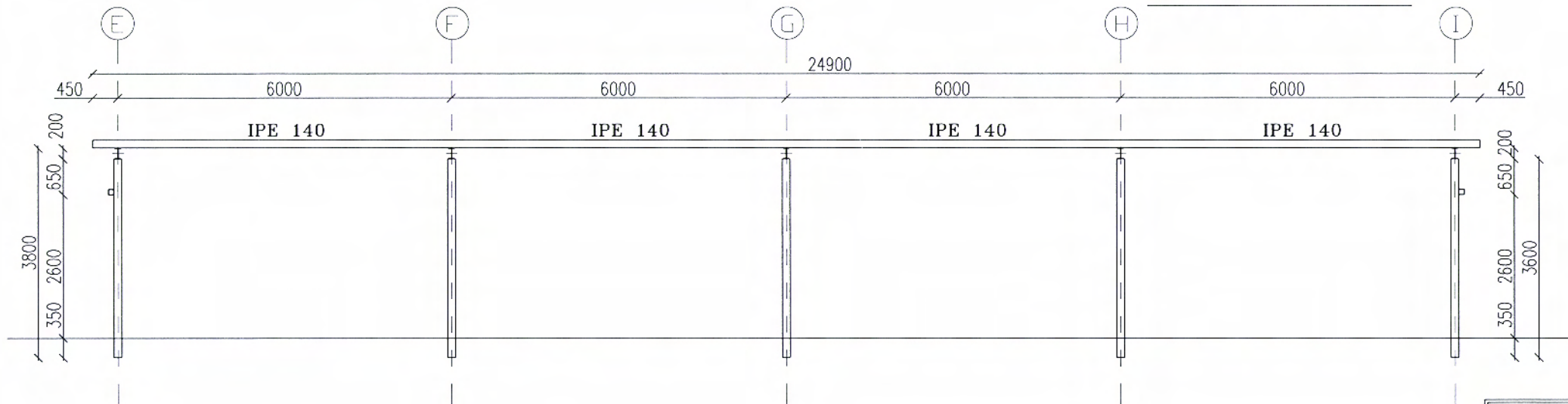
Materiał-stal:
Ramy: S355
Płatwie: S350GD
Rygl. ścienne: 235
Słężenia: S235

PROJEKT PROFIL S.C. WOJCIECH LECH MIROSLAW FIUK 08-110 Siedlce, ul. Stefana Okrzei 28	PRZEDMIOT INWESTYCJI:	Budowa PSZOK, w tym: rozbudowa, przebudowa i nadbudowa portierni budowa budynku naprawczo-składowego, budowa dwóch wiat na kontenery na odpady, budowa muru oporowego, utwardzenie terenu o powierzchni ok. 1200m2		
	ADRES:	Zakład Utylizacji Odpadów w Woli Suchożebrskiej, działki nr: 1376, 1377 i 1888 obręb Wola Suchożebrska, jednostka Suchożebrzy		
	INWESTOR:	Zakład Utylizacji Odpadów Sp. z o.o. ul. Blonie 3, 08-110 Siedlce		
	TYTUŁ RYSUNKU:	KONSTRUKCJA W OSIACH 1-5 i C-D		
	projektant nr upr.w spec. konstr. budowlanej bez ograniczeń	inż. Mirosław Fiuk Wa-489/01	branża	KONSTRUKCJA
sprawdzający nr upr.w spec. konstr. budowlanej bez ograniczeń	inż. Tomasz Korytowski MAZ/0042/POOK/07		zakres	PROJEKT BUDOWLANY
			skala	1:100
			nr rys.	PB-KB-05
			data	21.05.2016r.
			rewizja	00

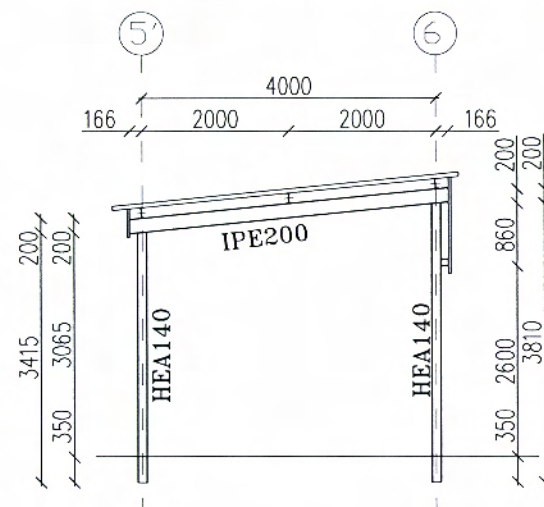
KONSTRUKCJA W OSI 6



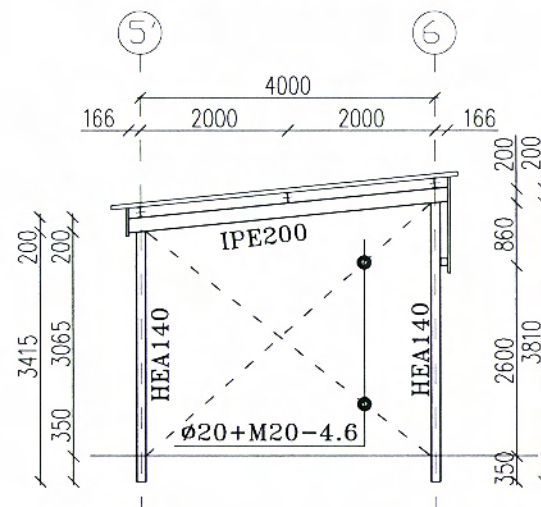
KONSTRUKCJA W OSI 5'



KONSTRUKCJA W OSIACH F-H



KONSTRUKCJA W OSIACH E i I

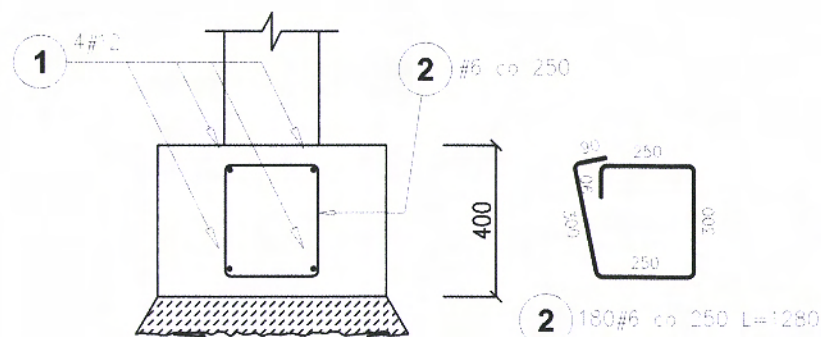


Materiał-stal:
Ramy: S355
Płatwie: S350GD
Rygl. ściennie: 235
Stężenia: S235

PROJEKT PROFIL S.C. WOJCIECH LECH MIROSLAW FIUK 08-110 Siedlce, ul. Stefana Okrzei 28	PRZEDMIOT INWESTYCJI:	Budowa PSZOK, w tym: rozbudowa, przebudowa i nadbudowa portierni budowa budynku naprawczo-składowego, budowa dwóch wiat na kontenery na odpady, budowa muru oporowego, utwardzenie terenu o powierzchni ok. 1200m2			
	ADRES:	Zakład Utylizacji Odpadów w Woli Suchożebrskiej, działki nr: 1376, 1377 i 1888 obręb Wola Suchożebrska, jednostka Suchożebry			
	INWESTOR:	Zakład Utylizacji Odpadów Sp. z o.o. ul. Błonie 3, 08-110 Siedlce			
	TYTUŁ RYSUNKU:	KONSTRUKCJA W OSIACH 5' - 6 i E - I			
	projektant nr upr.w spec. konstr. budowlanej bez ograniczeń	inż. Mirosław Fiuk Wa-489/01	branda	KONSTRUKCJA	
	sprawdzający nr upr.w spec. konstr. budowlanej bez ograniczeń	inż. Tomasz Korytowski MAZ/0042/P00K/07		PROJEKT BUDOWLANY	
				skala	1:100
				nr rys.	PB-KB-06
				data	05. 2016r.
				rewizja	00

Ława F50

Długość ławy : 44,00mb



Poz.	Stal	Długość (mm)	Ilość			Długość łączna (m)	
	#		w elementcie	elementów	ogółem	A-IIIIN	
	A-IIIIN					# 6	# 12
1	12	47040	4	1	4		188,16
2	6	1280	180	1	180	230,40	
Długość wg średnic (m)						230,40	188,16
Masa 1 m pręta (kg/m)						0,22	0,89
Masa łączna wg średnic (kg)						51,15	167,09
Masa łączna wg gatunku stali (kg)						218,23	
Ogółem (kg)						218,23	

w zestawieniu podano długości prętów z zakładami

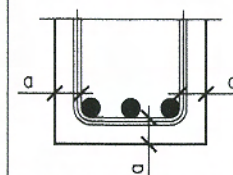
ZESTAWIENIE STALI ZBROJENIOWEJ DLA 1 SZT.

Poz.	Stal	Długość (mm)	Ilość			Długość łączna (m)	
	#		w elementcie	elementów	ogółem	A-IIIIN	
	A-IIIIN					# 6	# 12
5	12	1200	6	1	6		7,20
6	6	900	2	1	2	1,80	
Długość wg średnic (m)						1,80	7,20
Masa 1 m pręta (kg/m)						0,22	0,89
Masa łączna wg średnic (kg)						0,40	6,39
Masa łączna wg gatunku stali (kg)						6,79	
Ogółem (kg)						6,79	

BETON B25

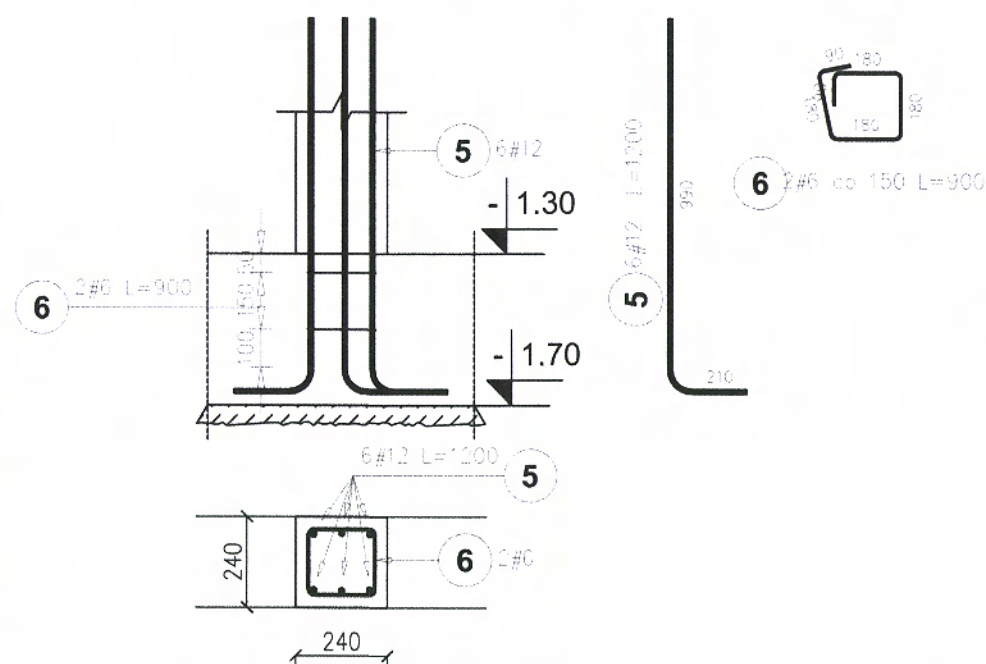
OTULINA DOLNA - 5,0cm
OTULINA GÓRNA - 5,0cm
OTULINA BOCZNA - 3,0cm
STAL A-IIIIN (RB500W)

Otulina do lica prętów



wykotwienia Rdzenia R-1

szt.9

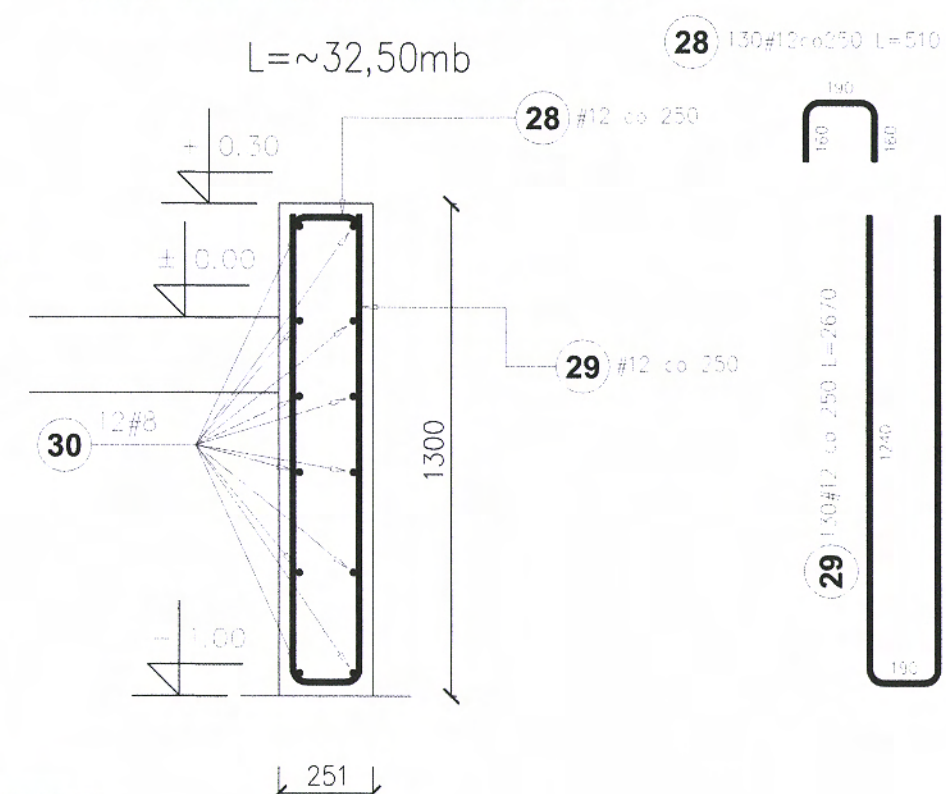


Poz.	Stal	Długość (mm)	Ilość		Długość łączna (m)	
	#		w elementach	ogółem	A-IIIIN	
	A-IIIIN				# 8	# 12
28	12	510	130	130		66,30
29	12	2670	130	130		347,10
30	8	35800	12	12	429,60	
Długość wg średnic (m)					429,60	413,40
Masa 1 m pręta (kg/m)					0,40	0,89
Masa łączna wg średnic (kg)					169,69	367,10
Masa łączna wg gatunku stali (kg)					536,79	
Ogółem (kg)					536,79	

w zestawieniu podano długości prętów z zakładami

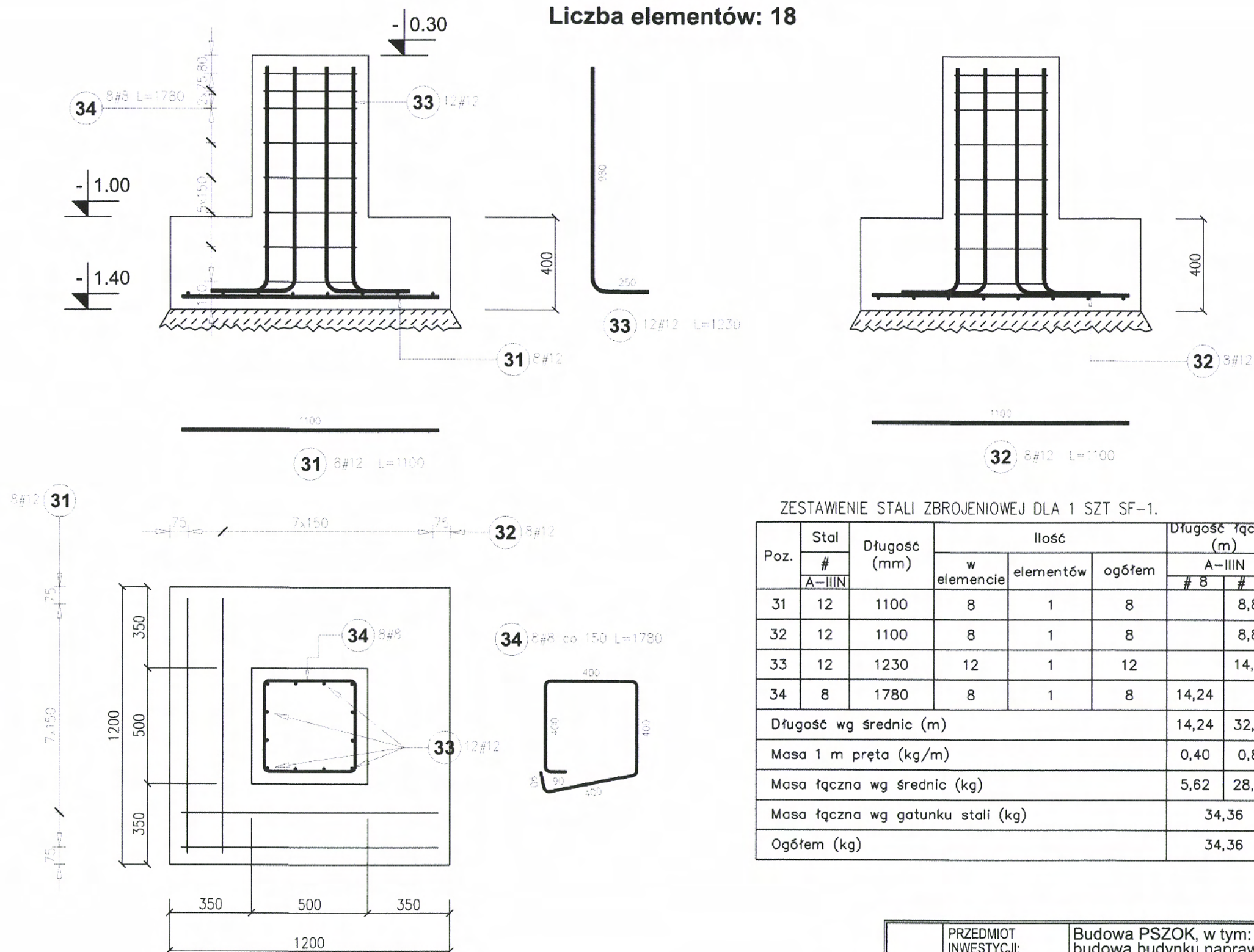
BELKA PODWALINOWA BP-1

L=~32,50mb



PROJEKT PROFIL S.C. WOJCIECH LECH MIROSLAW FIUK 08-110 Siedlce, ul. Stefana Okrzei 28	PRZEDMIOT INWESTYCJI:	Budowa PSZOK, w tym: rozbudowa, przebudowa i nadbudowa portierni budowa budynku naprawczo-składowego, budowa dwóch wiat na kontenery na odpady, budowa muru oporowego, utwardzenie terenu o powierzchni ok. 1200m ²			
	ADRES:	Zakład Utylizacji Odpadów w Woli Suchożebrskiej, działki nr: 1376, 1377 i 1888 obręb Wola Suchożebrska, jednostka Suchożebry			
	INWESTOR:	Zakład Utylizacji Odpadów Sp. z o.o. ul. Błonie 3, 08-110 Siedlce			
	TYTUŁ RYSUNKU:	FUNDAMENTY - ZBROJENIE			
	projektant nr upr.w spec. konstr. budowlanej bez ograniczeń	inż. Mirosław Fiuk Wa-489/01		branża	KONSTRUKCJA
sprawdzający nr upr.w spec. konstr. budowlanej bez ograniczeń	inż. Tomasz Korytowski MAZ/0042/POOK/07		zakres	PROJEKT BUDOWLANY	
			skala	1:20	nr rys. PB-KZ-01
			data	05.2016r.	rewizja 00

Stopa SF-1 Liczba elementów: 18

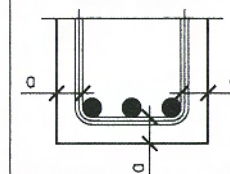


ZESTAWIENIE STALI ZBROJENIOWEJ DLA 1 SZT SF-1.

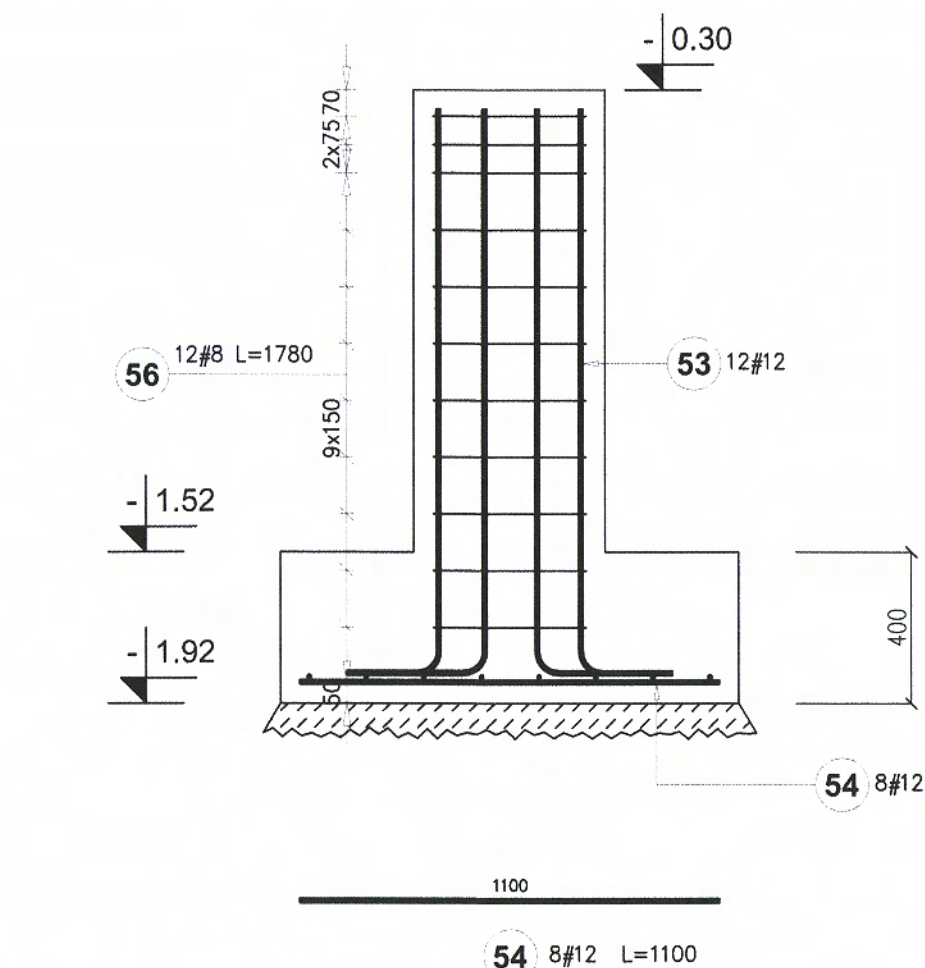
Poz.	Stal # A-IIIIN	Długość (mm)	Ilość			Długość łączna (m)	
			w elementach	elementów	ogółem	A-IIIIN	
						# 8	# 12
31	12	1100	8	1	8		8,80
32	12	1100	8	1	8		8,80
33	12	1230	12	1	12		14,76
34	8	1780	8	1	8	14,24	
Długość wg średnic (m)						14,24	32,36
Masa 1 m pręta (kg/m)						0,40	0,89
Masa łączna wg średnic (kg)						5,62	28,74
Masa łączna wg gatunku stali (kg)						34,36	
Ogółem (kg)						34,36	

BETON B25
OTULINA DOLNA - 5,0cm
OTULINA GÓRNA - 5,0cm
OTULINA BOCZNA - 3,0cm
STAL A-IIIIN (RB500W)

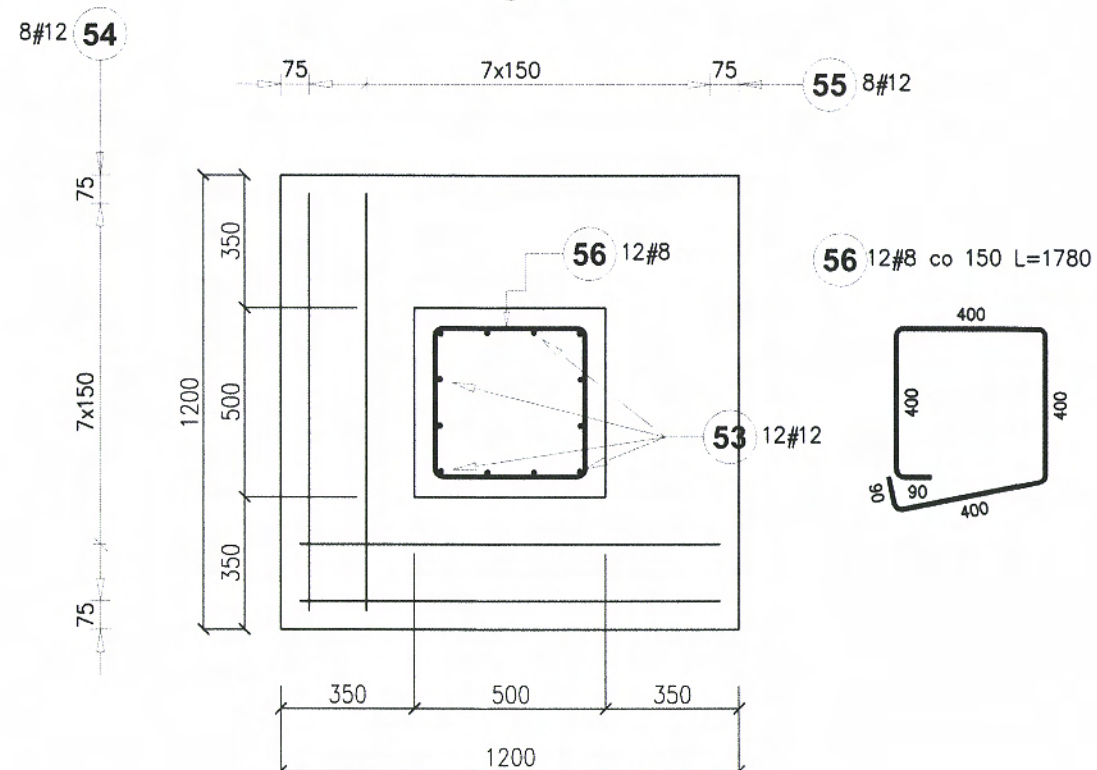
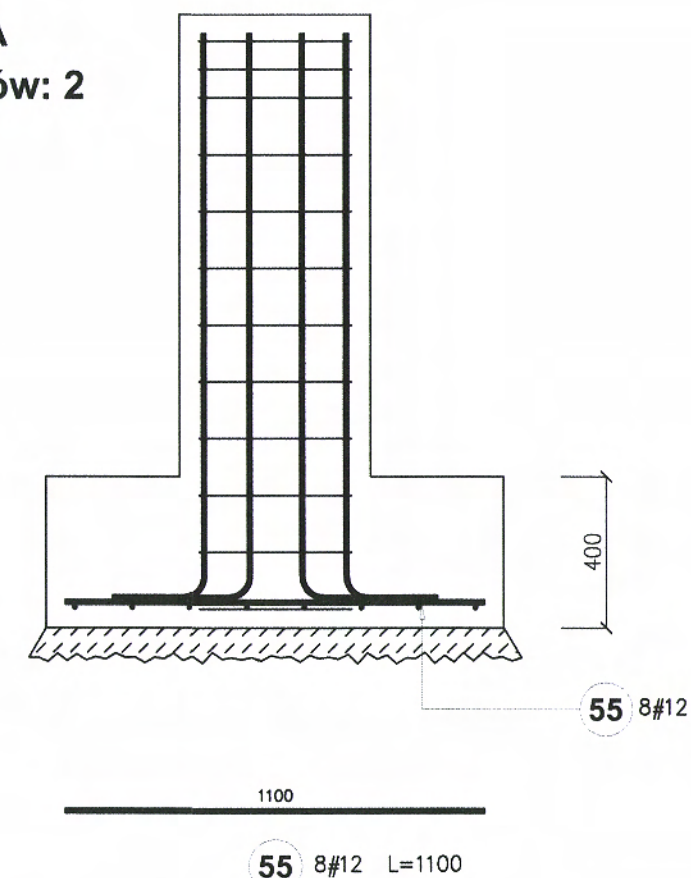
Otulina do lica prętów



PROJEKT PROFIL S.C. WOJCIECH LECH MIROSLAW FIUK 08-110 Siedlce, ul. Stefana Okrzei 28	PRZEDMIOT INWESTYCJI:	Budowa PSZOK, w tym: rozbudowa, przebudowa i nadbudowa portierni budowa budynku naprawczo-składowego, budowa dwóch wiat na kontenery na odpady, budowa muru oporowego, utwardzenie terenu o powierzchni ok. 1200m ²					
	ADRES:	Zakład Utylizacji Odpadów w Woli Suchożebrskiej, działki nr: 1376, 1377 i 1888 obręb Wola Suchożebrska, jednostka Suchożebry					
	INWESTOR:	Zakład Utylizacji Odpadów Sp. z o.o. ul. Błonie 3, 08-110 Siedlce					
	TYTUŁ RYSUNKU:	STOPA SF-1 - ZBROJENIE					
	projektant nr upr.w spec. konstr. budowlanej bez ograniczeń	inż. Mirosław Fiuk Wa-489/01	branza	KONSTRUKCJA			
	sprawdzający nr upr.w spec. konstr. budowlanej bez ograniczeń	inż. Tomasz Korytowski MAZ/0042/POOK/07		PROJEKT BUDOWLANY			
		skala	1:20	nr rys.	PB-KZ-02		
		data	05.2016r.	rewizja	00		



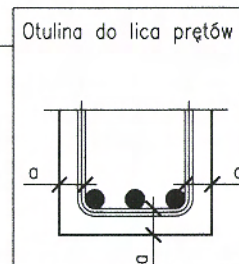
Stopa SF-1A
Liczba elementów: 2



ZESTAWIENIE STALI ZBROJENIOWEJ DLA 1 SZT SF-1A.

Poz.	Stal # A-IIIIN	Długość (mm)	Ilość			Długość łączna (m)	
			w elementach	elementów	ogółem	A-IIIIN	
						# 8	# 12
53	12	1750	12	1	12		21,00
54	12	1100	8	1	8		8,80
55	12	1100	8	1	8		8,80
56	8	1780	12	1	12	21,36	
Długość wg średnic (m)						21,36	38,60
Masa 1 m pręta (kg/m)						0,40	0,89
Masa łączna wg średnic (kg)						8,44	34,28
Masa łączna wg gatunku stali (kg)						42,71	
Ogółem (kg)						42,71	

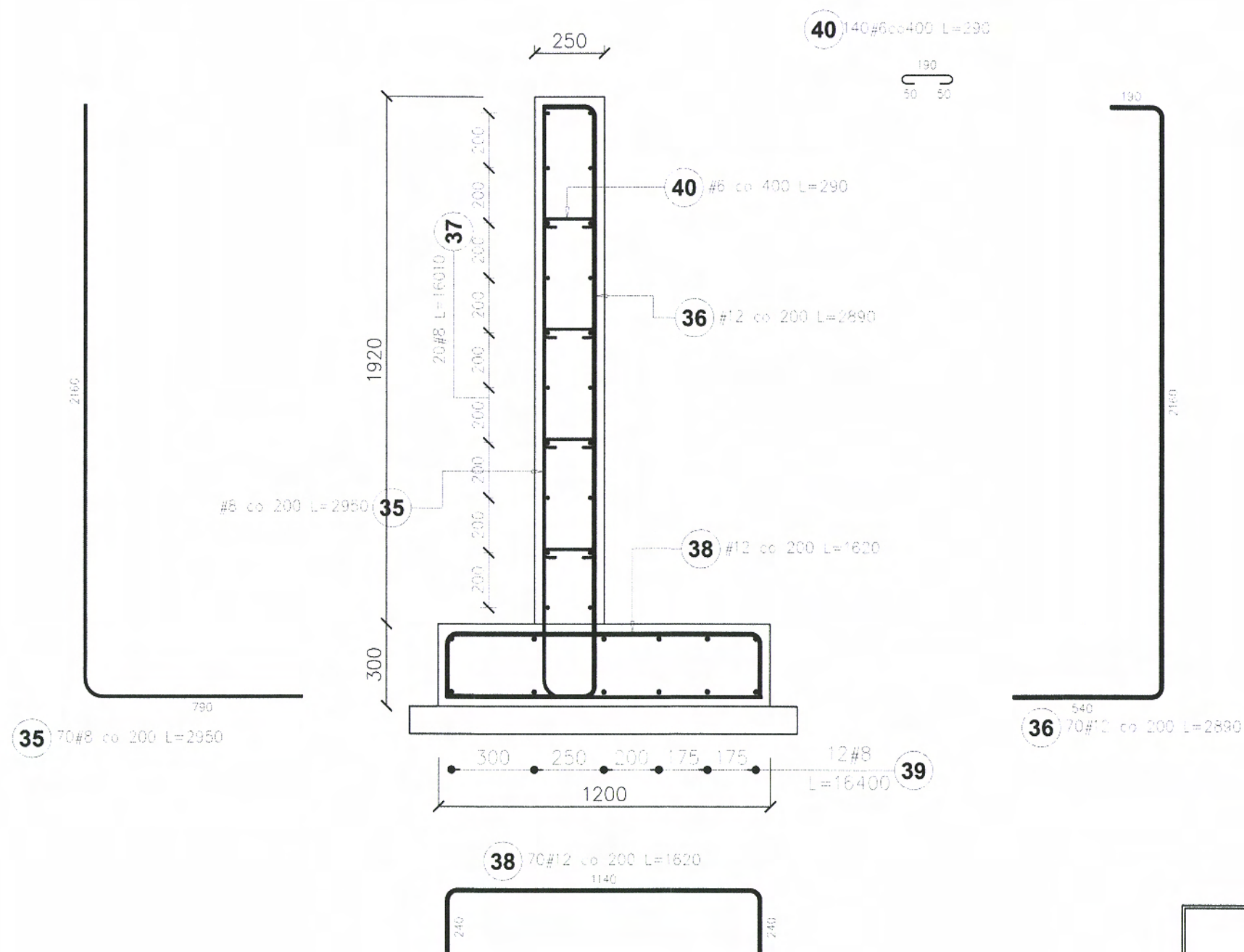
BETON B25
OTULINA DOLNA - 5,0cm
OTULINA GÓRNA - 5,0cm
OTULINA BOCZNA - 3,0cm
STAL A-IIIIN (RB500W)



PROJEKT PROFIL S.C. WOJCIECH LECH MIROSLAW FIUK 08-110 Siedlce, ul. Stefana Okrzei 28	PRZEDMIOT INWESTYCJI:	Budowa PSZOK, w tym: rozbudowa, przebudowa i nadbudowa portierni budowa budynku naprawczo-składowego, budowa dwóch wiat na kontenery na odpady, budowa muru oporowego, utwardzenie terenu o powierzchni ok. 1200m2					
	ADRES:	Zakład Utylizacji Odpadów w Woli Suchożebrskiej, działki nr: 1376, 1377 i 1888 obręb Wola Suchożebrska, jednostka Suchożebry					
	INWESTOR:	Zakład Utylizacji Odpadów Sp. z o.o. ul. Błonie 3, 08-110 Siedlce					
	TYTUŁ RYSUNKU:	STOPA SF-1A - ZBROJENIE					
	projektant nr upr.w spec. konstr. budowlanej bez ograniczeń	inż. Mirosław Fiuk Wa-489/01			branża	KONSTRUKCJA	
	sprawdzający nr upr.w spec. konstr. budowlanej bez ograniczeń	inż. Tomasz Korytowski MAZ/0042/POOK/07			zakres	PROJEKT BUDOWLANY	
			skala	1:20	nr rys.	PB-KZ-03	
			data	05.2016r.	rewizja	00	

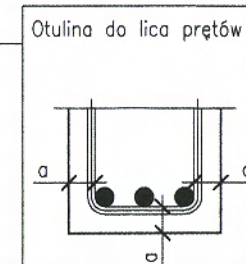
ŚCIANA OPOROWA SO-1

L=14,0mb



Poz.	Stal # A-IIIIN	Długość (mm)	Ilość		Długość łączna (m)		
			w elemente	ogółem	A-IIIIN		
					# 6	# 8	# 12
35	8	2950	70	70		206,50	
36	12	2890	70	70			202,30
37	8	16010	20	20		320,20	
38	12	1620	83	83			134,46
39	8	16400	12	12		196,80	
40	6	290	140	140	40,60		
Długość wg średnic (m)					40,60	723,50	336,76
Masa 1 m pręta (kg/m)					0,22	0,40	0,89
Masa łączna wg średnic (kg)					9,01	285,78	299,04
Masa łączna wg gatunku stali (kg)					593,84		
Ogółem (kg)					593,84		

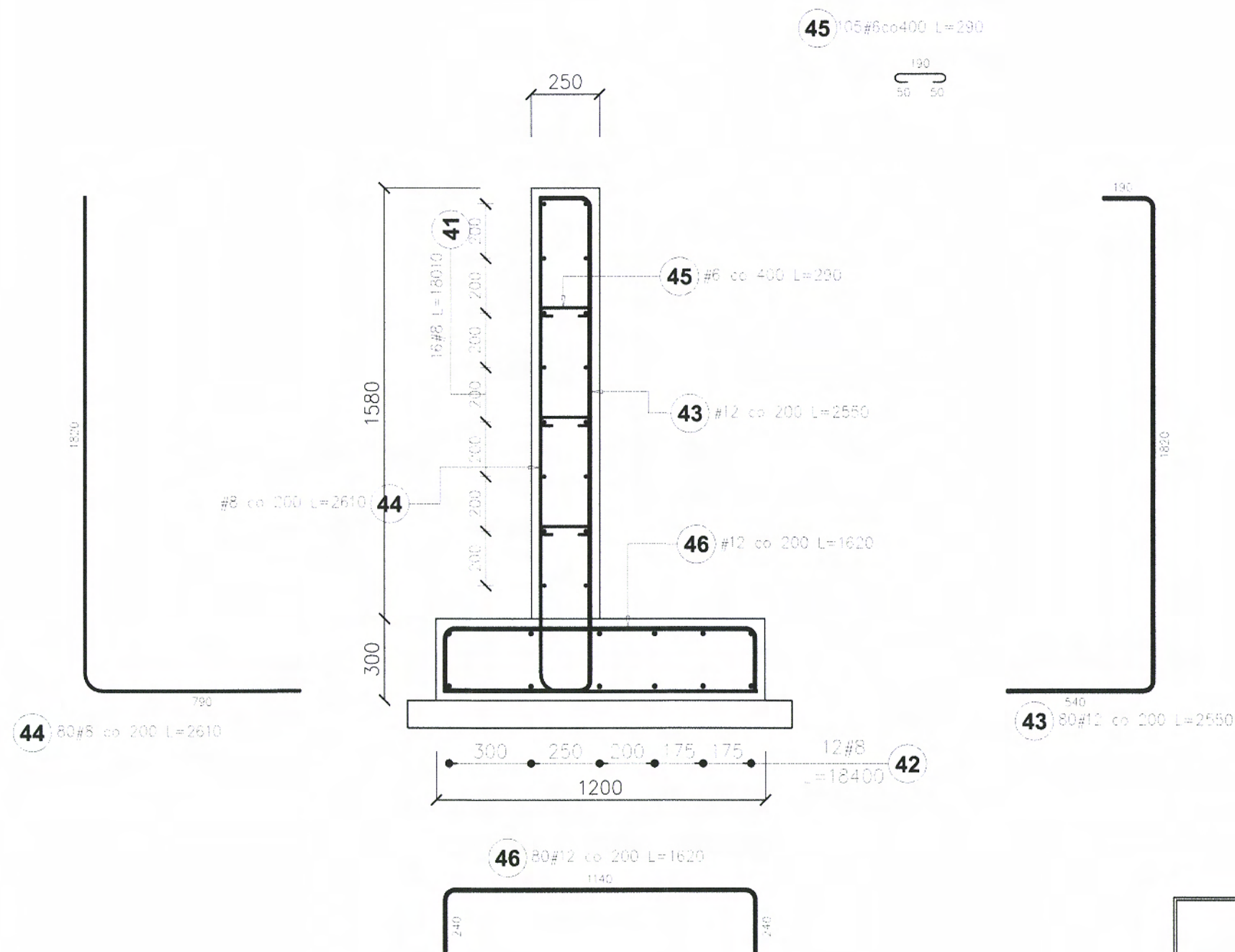
BETON B25
OTULINA DOLNA - 3,0cm
OTULINA GÓRNA - 3,0cm
OTULINA BOCZNA - 3,0cm
STAL A-IIIIN (RB500W)



PROJEKT PROFIL S.C. WOJCIECH LECH MIROSLAW FIUK 08-110 Siedlce, ul. Stefana Okrzei 28	PRZEDMIOT INWESTYCJI:	Budowa PSZOK, w tym: rozbudowa, przebudowa i nadbudowa portierni budowa budynku naprawczo-składowego, budowa dwóch wiat na kontenery na odpady, budowa muru oporowego, utwardzenie terenu o powierzchni ok. 1200m2					
	ADRES:	Zakład Utylizacji Odpadów w Woli Suchożebrskiej, działki nr: 1376, 1377 i 1888 obręb Wola Suchożebrska, jednostka Suchożebry					
	INWESTOR:	Zakład Utylizacji Odpadów Sp. z o.o. ul. Błonie 3, 08-110 Siedlce					
	TYTUŁ RYSUNKU:	ŚCIANA SO-1 - ZBROJENIE					
	projektant nr upr.w spec. konstr. budowlanej bez ograniczeń	inż. Mirosław Fiuk Wa-489/01		branża	KONSTRUKCJA		
	sprawdzający nr upr.w spec. konstr. budowlanej bez ograniczeń	inż. Tomasz Korytowski MAZ/0042/POOK/07		zakres	PROJEKT BUDOWLANY		
		skala	1:20	nr rys.	PB-KZ-04		
		data	05.2016r.	rewizja	00		

ŚCIANA OPOROWA SO-2

L=16,0mb

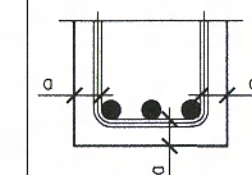


Poz.	Stal # A-IIIIN	Długość (mm)	Ilość		Długość łączna (m)		
			w elementach	ogółem	A-IIIIN		
					# 6	# 8	# 12
41	8	18010	16	16		288,16	
42	8	18400	12	12		220,80	
43	12	2550	80	80			204,00
44	8	2610	80	80		208,80	
45	6	290	105	105	30,45		
46	12	1620	80	80			129,60
Długość wg średnic (m)					30,45	717,76	333,60
Masa 1 m pręta (kg/m)					0,22	0,40	0,89
Masa łączna wg średnic (kg)					6,76	283,52	296,24
Masa łączna wg gatunku stali (kg)					586,51		
Ogółem (kg)					586,51		

BETON B25

OTULINA DOLNA - 3,0cm
OTULINA GÓRNA - 3,0cm
OTULINA BOCZNA - 3,0cm
STAL A-IIIIN (RB500W)

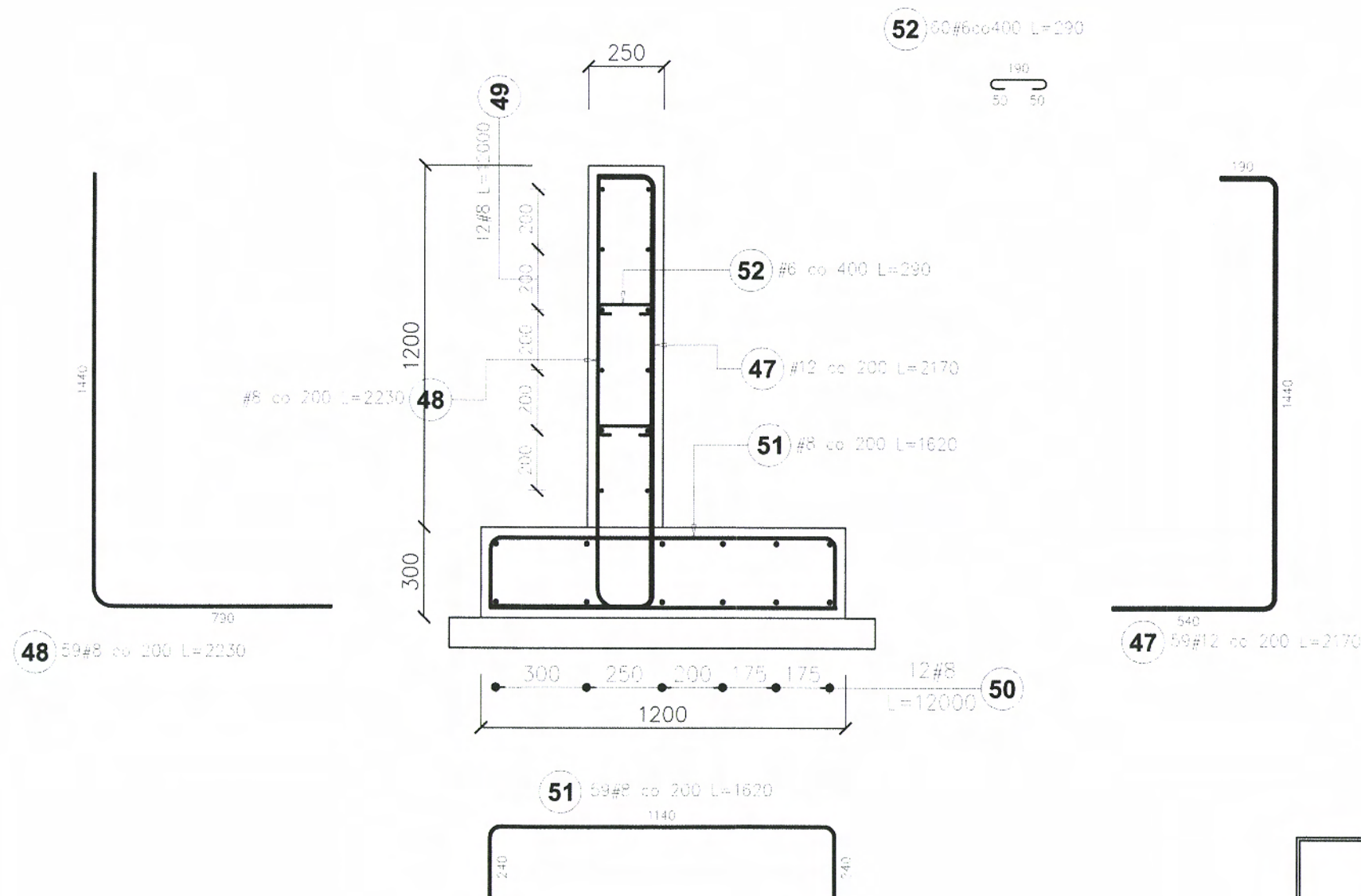
Otulina do lica prętów



PROJEKT PROFIL S.C. WOJCIECH LECH MIROSLAW FIUK 08-110 Siedlce, ul. Stefana Okrzei 28	PRZEDMIOT INWESTYCJI:	Budowa PSZOK, w tym: rozbudowa, przebudowa i nadbudowa portierni budowa budynku naprawczo-składowego, budowa dwóch wiat na kontenery na odpady, budowa muru oporowego, utwardzenie terenu o powierzchni ok. 1200m ²					
	ADRES:	Zakład Utylizacji Odpadów w Woli Suchożebrskiej, działki nr: 1376, 1377 i 1888 obręb Wola Suchożebrska, jednostka Suchożebry					
	INWESTOR:	Zakład Utylizacji Odpadów Sp. z o.o. ul. Błonie 3, 08-110 Siedlce					
	TYTUŁ RYSUNKU:	ŚCIANA SO-2 - ZBROJENIE					
	projektant nr upr.w spec. konstr. budowlanej bez ograniczeń	inż. Mirosław Fiuk Wa-489/01	W	branża	KONSTRUKCJA		
	sprawdzający nr upr.w spec. konstr. budowlanej bez ograniczeń	inż. Tomasz Korytowski MAZ/0042/POOK/07		zakres	PROJEKT BUDOWLANY		
				skala	1:20	nr rys.	PB-KZ-05
				data	05.2016r.	rewizja	00

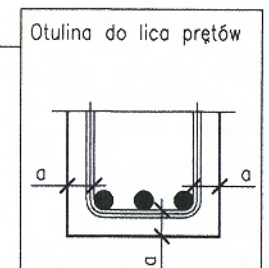
ŚCIANA OPOROWA SO-3

L=11,70mb



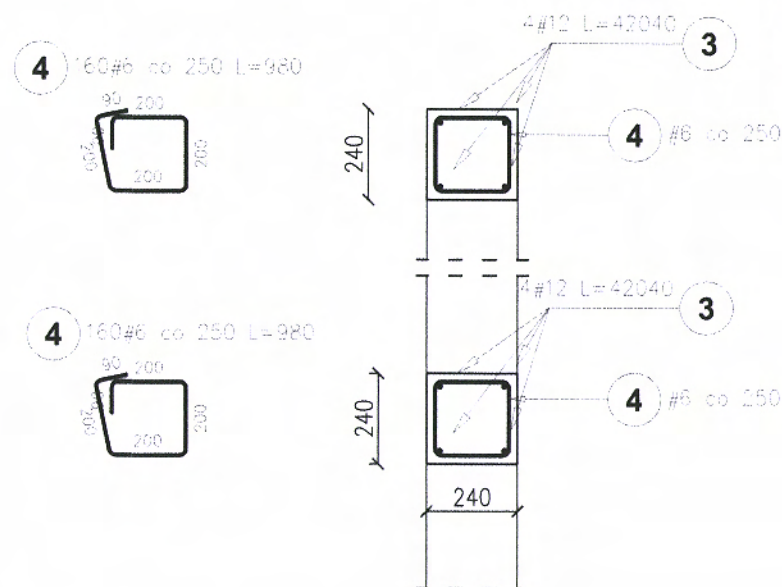
Poz.	Stal #	Długość (mm)	Ilość		Długość łączna (m)		
			w elementach	ogółem	A-IIIIN		
					# 6	# 8	# 12
47	12	2170	59	59			128,03
48	8	2230	59	59		131,57	
49	8	12000	12	12		144,00	
50	8	12000	12	12		144,00	
51	8	1620	59	59		95,58	
52	6	290	60	60	17,40		
Długość wg średnic (m)					17,40	515,15	128,03
Masa 1 m pręta (kg/m)					0,22	0,40	0,89
Masa łączna wg średnic (kg)					3,86	203,48	113,69
Masa łączna wg gatunku stali (kg)					321,04		
Ogółem (kg)					321,04		

BETON B25
OTULINA DOLNA - 3,0cm
OTULINA GÓRNA - 3,0cm
OTULINA BOCZNA - 3,0cm
STAL A-IIIIN (RB500W)



PROJEKT PROFIL S.C. WOJCIECH LECH MIROSLAW FIUK 08-110 Siedlce, ul. Stefana Okrzei 28	PRZEDMIOT INWESTYCJI:	Budowa PSZOK, w tym: rozbudowa, przebudowa i nadbudowa portierni budowa budynku naprawczo-składowego, budowa dwóch wiat na kontenery na odpady, budowa muru oporowego, utwardzenie terenu o powierzchni ok. 1200m ²					
	ADRES:	Zakład Utylizacji Odpadów w Woli Suchożebrskiej, działki nr: 1376, 1377 i 1888 obręb Wola Suchożebrska, jednostka Suchożebry					
	INWESTOR:	Zakład Utylizacji Odpadów Sp. z o.o. ul. Błonie 3, 08-110 Siedlce					
	TYTUŁ RYSUNKU:	ŚCIANA SO-3 - ZBROJENIE					
	projektant nr upr.w spec. konstr. budowlanej bez ograniczeń	inż. Mirosław Fiuk Wa-489/01		branża	KONSTRUKCJA		
	sprawdzający nr upr.w spec. konstr. budowlanej bez ograniczeń	inż. Tomasz Korytowski MAZ/0042/POOK/07		zakres	PROJEKT BUDOWLANY		
				skala	1:20	nr rys.	PB-KZ-06
				data	05.2016r.	rewizja	00

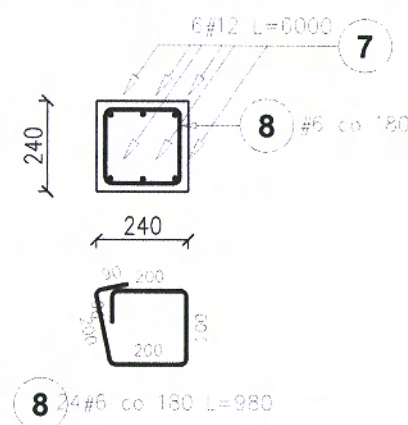
Wieniec W-1 L=80,00m



Poz.	Stal # A-IIIIN	Długość (mm)	Ilość			Długość łączna (m)	
			w elementach	elementów	ogółem	A-IIIIN	
						# 6	# 12
3	12	42040	8	1	8		336,32
4	6	980	320	1	320	313,60	
Długość wg średnic (m)						313,60	336,32
Masa 1 m pręta (kg/m)						0,22	0,89
Masa łączna wg średnic (kg)						69,62	298,65
Masa łączna wg gatunku stali (kg)						368,27	
Ogółem (kg)						368,27	

w zestawieniu podano długości prętów z zakładami

Rdzeń R-1 szt.9

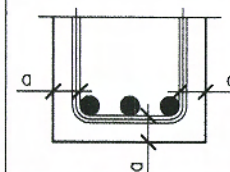


ZESTAWIENIE STALI ZBROJENIOWEJ DLA 1 SZT.

Poz.	Stal # A-IIIIN	Długość (mm)	Ilość			Długość łączna (m)	
			w elementach	elementów	ogółem	A-IIIIN	
						# 6	# 12
7	12	6000	6	1	6		36,00
8	6	980	24	1	24	23,52	
Długość wg średnic (m)						23,52	36,00
Masa 1 m pręta (kg/m)						0,22	0,89
Masa łączna wg średnic (kg)						5,22	31,97
Masa łączna wg gatunku stali (kg)						37,19	
Ogółem (kg)						37,19	

BETON B25
OTULINA DOLNA - 5,0cm
OTULINA GÓRNA - 5,0cm
OTULINA BOCZNA - 3,0cm
STAL A-IIIIN (RB500W)

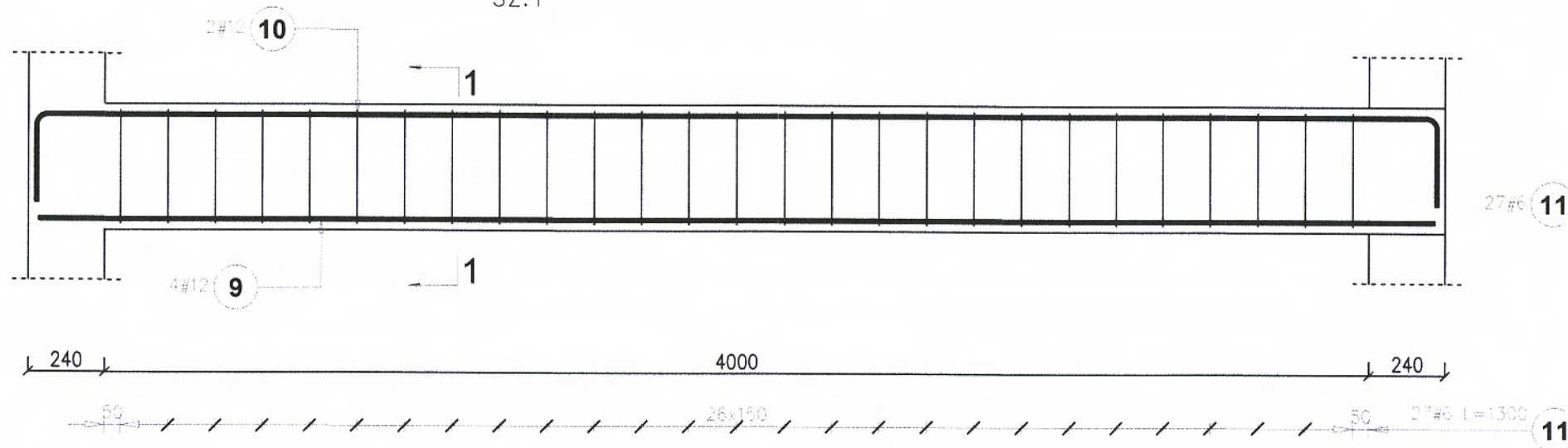
Otulina do lica prętów



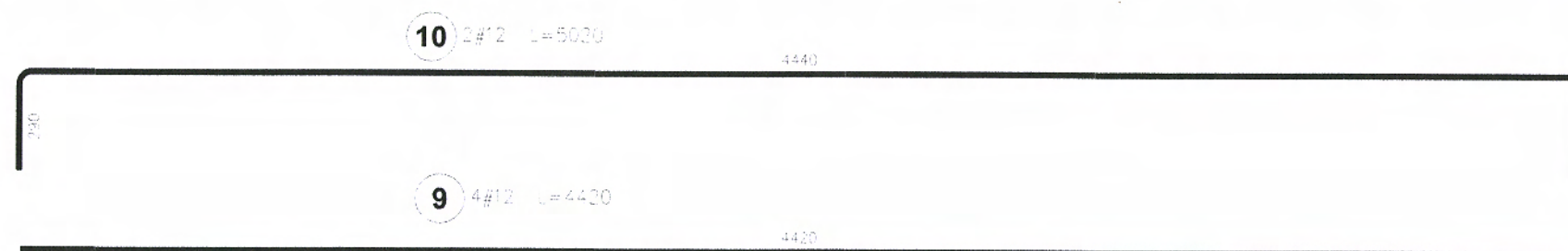
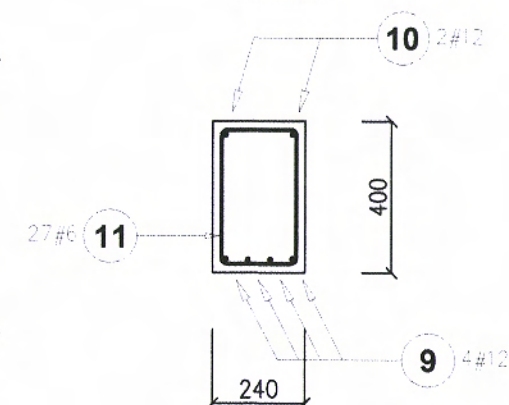
PROJEKT PROFIL S.C. WOJCIECH LECH MIROSLAW FIUK 08-110 Siedlce, ul. Stefana Okrzei 28	PRZEDMIOT INWESTYCJI:	Budowa PSZOK, w tym: rozbudowa, przebudowa i nadbudowa portierni budowa budynku naprawczo-składowego, budowa dwóch wiat na kontenery na odpady, budowa muru oporowego, utwardzenie terenu o powierzchni ok. 1200m2					
	ADRES:	Zakład Utylizacji Odpadów w Woli Suchożebrskiej, działki nr: 1376, 1377 i 1888 obręb Wola Suchożebrska, jednostka Suchożebry					
	INWESTOR:	Zakład Utylizacji Odpadów Sp. z o.o. ul. Błonie 3, 08-110 Siedlce					
	TYTUŁ RYSUNKU:	WIEŃCE, RDZENIE - ZBROJENIE					
	projektant nr upr.w spec. konstr. budowlanej bez ograniczeń	inż. Mirosław Fiuk Wa-489/01	branza	KONSTRUKCJA			
	sprawdzający nr upr.w spec. konstr. budowlanej bez ograniczeń	inż. Tomasz Korytowski MAZ/0042/POOK/07		PROJEKT BUDOWLANY			
			skala	1:20	nr rys.	PB-KZ-07	
			data	05.2016r.	rewizja	00	

NADPROŻE N-1

SZ.1



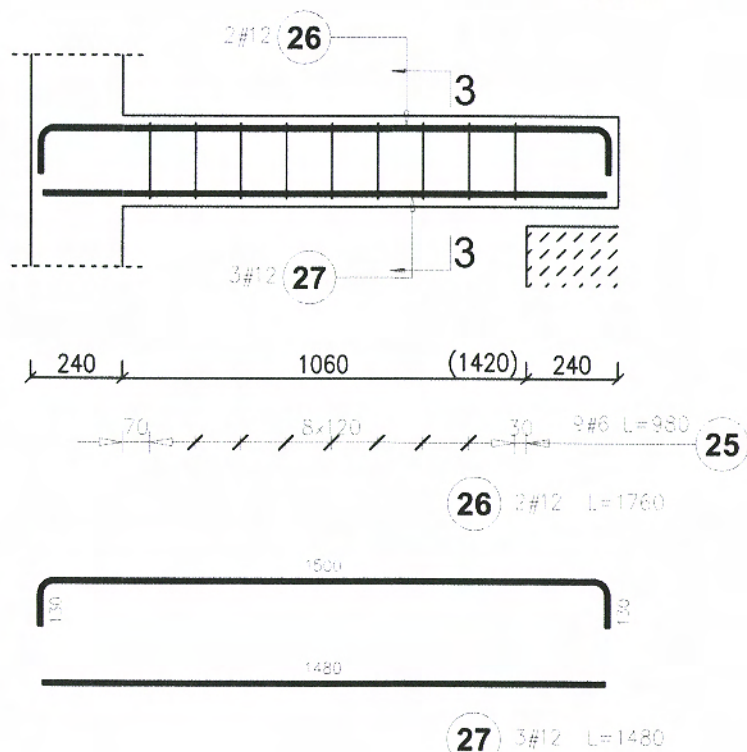
1-1



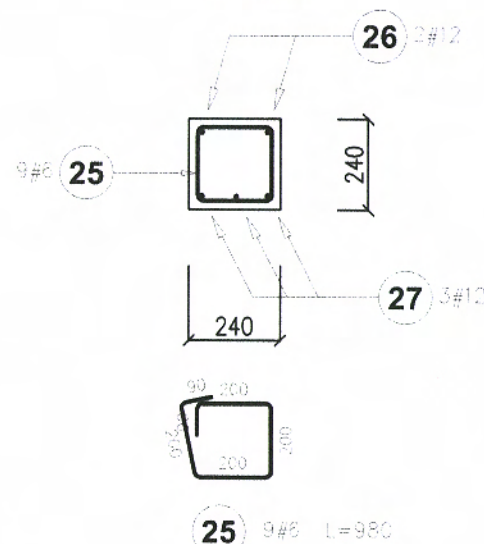
Poz.	Stal # A-IIIIN	Długość (mm)	Ilość			Długość łączna (m)	
			w elementach	elementów	ogółem	# 6	# 12
9	12	4420	4	1	4		17,68
10	12	5020	2	1	2		10,04
11	6	1300	27	1	27	35,10	
25	6	980	9	1	9	8,82	
26	12	1760	2	1	2		3,52
27	12	1480	3	1	3		4,44
Długość wg średnic (m)						43,92	35,68
Masa 1 m pręta (kg/m)						0,22	0,89
Masa łączna wg średnic (kg)						9,75	31,68
Masa łączna wg gatunku stali (kg)						41,43	
Ogółem (kg)						41,43	

NADPROŻE N-2

SZ.1



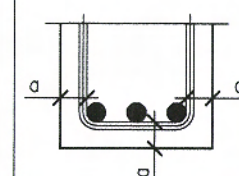
3-3



BETON B25

OTULINA DOLNA - 3,0cm
OTULINA GÓRNA - 3,0cm
OTULINA BOCZNA - 3,0cm
STAL A-IIIIN (RB500W)

Otulina do lica prętów



PROJEKT PROFIL S.C. WOJCIECH LECH MIROSLAW FIUK 08-110 Siedlce, ul. Stefana Okrzei 28	PRZEDMIOT INWESTYCJI:	Budowa PSZOK, w tym: rozbudowa, przebudowa i nadbudowa portierni budowa budynku naprawczo-składowego, budowa dwóch wiat na kontenery na odpady, budowa muru oporowego, utwardzenie terenu o powierzchni ok. 1200m2					
	ADRES:	Zakład Utylizacji Odpadów w Woli Suchożebrskiej, działki nr: 1376, 1377 i 1888 obręb Wola Suchożebrska, jednostka Suchożebrzy					
	INWESTOR:	Zakład Utylizacji Odpadów Sp. z o.o. ul. Błonie 3, 08-110 Siedlce					
	TYTUŁ RYSUNKU:	NADPROŻA - ZBROJENIE					
projektant nr upr.w spec. konstr. budowlanej bez ograniczeń sprawdzający nr upr.w spec. konstr. budowlanej bez ograniczeń	inż. Mirosław Fiuk Wa-489/01	branża	KONSTRUKCJA				
		zakres	PROJEKT BUDOWLANY				
	inż. Tomasz Korytowski MAZ/0042/POOK/07	skala	1:20	nr rys.	PB-KZ-08		
		data	05.2016r.	rewizja	00		